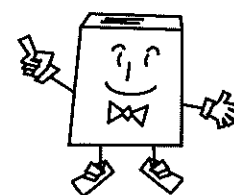


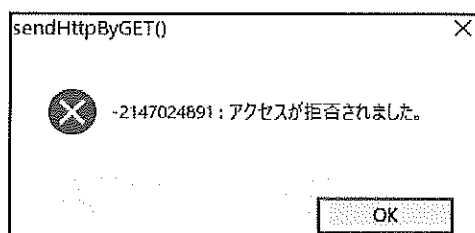
2020年3月4日

【図書丸ねっと】を お使いいただいている皆様へ



いつも【図書丸ねっと】をご利用いただき、誠にありがとうございます。

本年3月2日に、国立国会図書館サーチ(NDL Search)のAPIサービスについて、セキュリティ強化が実施されたことに伴い、図書丸ねっとのNDL Searchで、以下のような検索時のエラーが報告されています。



-2147024891:アクセスが拒否されました。

お手数ですが、以下の手順で図書丸の設定の変更をお試ください。

- (1) デスクトップの図書丸のアイコンを右クリックし、プロパティからファイルの場所を開きます。
- (2) 図書丸ねっとのインストール先のフォルダが開きますので、「toshocnf.ini」というファイルを開きます。
- (3) 環境設定のファイルとなります。[NDLSearch]の項目を探してください。
- (4) **URL=https://iss.ndl.go.jp/api/**と1行追加して、上書き保存してください。

```
[NDLSearch]
NdlOpac=True
JidoSomoku=False
Yunika=-1
Sapie=False
Tenroku=False
URL=https://iss.ndl.go.jp/api/
```

作業は以上となりますので、動作を確認してください。

なお「toshocnf.ini」のファイルに[NDLSearch]の項目が見当たらない場合は、項目そのものを追加してください。ファイルの最終行に以下の2行を追加して、上書き保存してください。

```
[NDLSearch]
URL=https://iss.ndl.go.jp/api/
```

```
[NDLSearch]
URL=https://iss.ndl.go.jp/api/
```

※注意※ フォルダ内や環境設定ファイルの他の項目を変更しないようご注意ください。

お手数ですが、改善しない場合は下記までお問合せください。

宜しくお願いいたします。